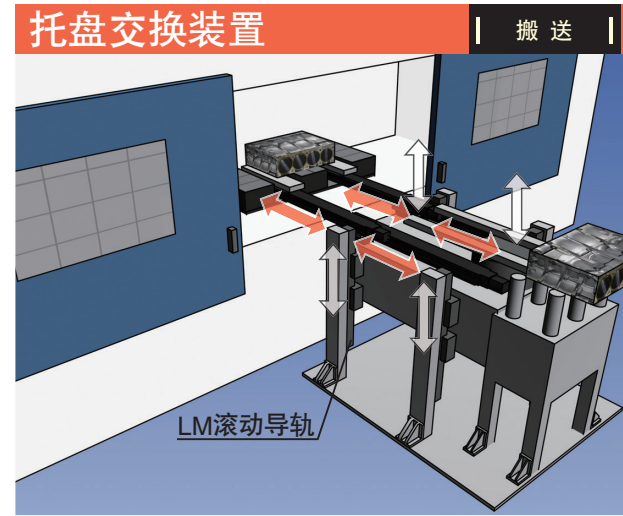
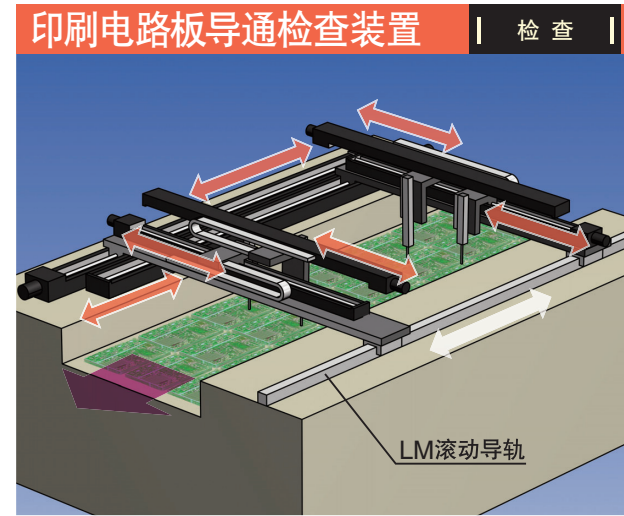


用途案例



关联产品

富士伺服系统



富士电机 Fuji Electric

冷却系统/电源系统



SANYO DENKI

减速机



Sumitomo Drive Technologies Always on the Move

联轴器



MIKI PULLEY

联轴器/导轨库浪霸



NBK Nabeya Bl-tech Kaisha

传动皮带



BANDO

齿轮



KHK STOCK GEARS

提供“订购·加工·交货”的一站式服务!

日传一站式服务! LM滚动导轨·关联产品



日传国际贸易(上海)有限公司
NICHIDEN(SHANGHAI)CO.,LTD.

上海市闵行区新龙路1333弄28号 万科虹桥云31幢803单元 〒201101
TEL: 021-5489-4108 FAX: 021-5489-4105

苏州分公司 江苏省苏州市新区狮山路88号 金河国际中心801室 〒215011
TEL: 0512-6818-5400 FAX: 0512-6818-5418

平湖分公司 浙江省平湖市经济开发区新群路2198号 〒314200
TEL: 0573-8515-0733 FAX: 0573-8515-0055

东莞分公司 广东省东莞市东城区东莞大道17号 汇业大厦1003室 〒523000
TEL: 0769-2313-1989 FAX: 0769-2313-2089

天津分公司 天津市河西区马场道59号 平安大厦B座24B 〒300203
TEL: 022-5855-6561 FAX: 022-5855-6563

大连事务所 辽宁省大连市经济技术开发区金马路128号 天成国际金融中心801室 〒116600
TEL: 0411-8733-6600 FAX: 0411-8731-6600

<http://www.nichiden.com.cn>

<http://www.nichiden.com>

メカニカルパーツ&システム総合サイト



<http://www.mekasys.jp>



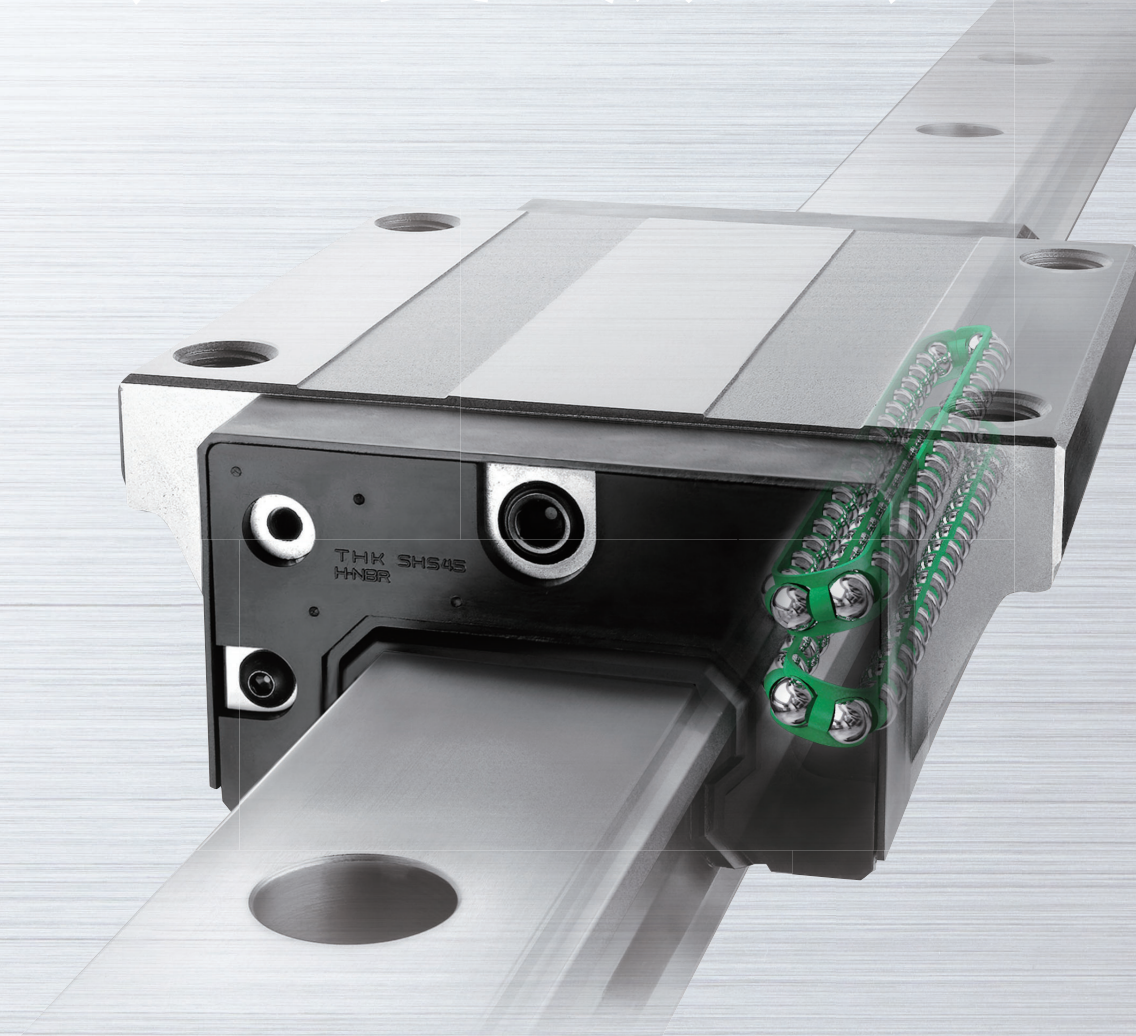
请关注微信公众号

2021.10.25B YS



可快速提供 LM滚动导轨·关联产品

THK产品交货期缩短!



日传国际贸易(上海)有限公司
NICHIDEN(SHANGHAI)CO.,LTD.

采用安全可靠的日企加工!

快速
日传一站式服务!!



THK LM滚动导轨
关联产品

THK LM滚动导轨
关联产品

THK产品的交货期缩短! 日传可快速

您是否会因 采购维护配件而烦恼?

1 快速——
站式服务!!

**本公司提供现货加工
THK LM导轨的“订购→加工→交货”
一站式服务!**

充足的现货备库,安心的加工、切割工艺,保证品质的基础上,可大幅缩短困扰您的交货期!
请选择我们,放心的委托我们,因为我们的LM导轨可以“明确交货期”!
请信任以直线运动导轨为主的省力设备“传动力综合贸易 日传公司”!

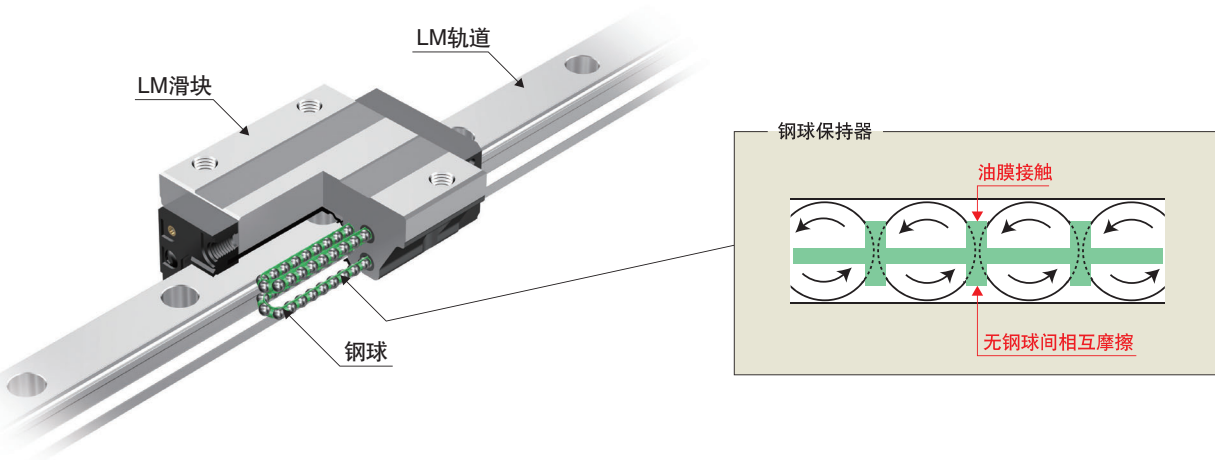
THK製品の納期を短縮! 日伝が受注→加工→納品までスピーディーに対応!
メンテナンス部品の調達でお困りではございませんか?
この度、当社ではTHK LMガイドの「受注→加工→納品」ワンストップサービスをスタートします。
安心の日系企業対応で、今までお困りの調達納期的大幅短縮を実現いたします! 直動ガイドを中心とした省力機器 伝導総合商社 日伝にご用命ください!



THK LM 滚动导轨

通过滚动实现高负荷性能及
走行精度的直线运动导向系统。

■钢球保持器型LM滚动导轨结构



LM滚动导轨

HSR

采用公认的国际标准的全钢球4方向等负荷型LM滚动导轨副,可在各种安装姿势下使用。

主要用途 机械加工中心/NC车床/龙门铣床/电火花加工机Z轴/立体停车场

HSR25 A 2 SS +1200L -II ※可选配ZZ型防尘垫片

1 公称型号 2 LM滑块的种类 3 同根轨道上装配的LM滑块个数 4 防尘配件记号 5 LM轨道长度(mm) 6 同一平面所使用的轴数记号

注 本公称型号以一根LM导轨和与其配合的LM滑块作为一个计量单位。(即当2根导轨在同一平面上使用时,订购数量至少是2根或2的倍数。)



球保持器型LM滚动导轨

SHS

采用事实上的国际标准全钢球LM滚动导轨副HSR型的尺寸,4方向等载荷型,因此可在各种姿势下使用。

主要用途 加工中心/NC车床/钻床/放电加工机/输送装置

SHS25 C 2 SS +1200L -II ※可选配ZZ型防尘垫片

1 公称型号 2 LM滑块的种类 3 1根轨道上装配的LM滑块个数 4 防尘配件记号 5 LM轨道长度(mm) 6 同一平面所使用的轴数记号



球保持器型LM滚动导轨

SSR

安装高度较低、外型尺寸小,径向载荷能力很强,最适合于直线导向系统。

主要用途 磨床/半导体制造装置/印刷电路板打孔机/三维测量仪/晶片封装/医疗设备

SSR20X W 2 UU +1200L -II

1 公称型号 2 LM滑块的种类 3 1根轨道上装配的LM滑块个数 4 防尘配件记号 5 LM轨道长度(mm)

6 同一平面所使用的轴数记号

注 本公称型号以LM轨道和LM滑块为1套。(采用2轴时,必需使用2套。)



球保持器型LM滚动导轨

SRS

球保持器型LM滚动导轨SRS型采用在小体积的机身中装设2条滚动面的结构,可以承受各个方向的负荷。

主要用途 半导体制造装置/光学转台/医疗机械/IC焊线机等

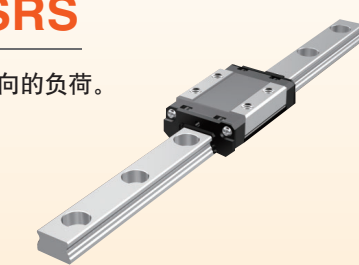
2 SRS20M UU C1 +220L P M -II

1 同一轨道上使用的LM滑块的个数 2 公称型号 3 防尘附件标记

4 径向予压标记普通(无标记)/轻予压(C1) 中予压(C0) 5 LM轨道长度(单位:mm)

6 精度标记普通级(无标记)/高级(H)/精密级(P) 超精密级(SP)/超超精密级(UP) 7 LM轨道为不锈钢制 8 相同平面上所使用的轴数记号

注 此公称型号以1轴单元为1套装置。(而当2轴平行使用时,至少需要2套装置。)



LM滚动导轨



◆型号一览表

型号	LM轨道	LM滑块	9	12	15	20	25	30	35	45	55	65
HSR	A1SS											
	A1SSC1											
	B1SS											
	B1SSC1											
	C1SS											
	C1SSC1											
	LA1SS											
	LA1SSC1											
	LB1SS											
	LB1SSC1											
	LC1SS											
	LC1SSC1											
	LR1SS											
	LR1SSC1											
SHS	R1SS											
	R1SSC1											
	C1SS											
	C1SSC1											
	LC1SS											
	LC1SSC1											
	LR1SS											
	LR1SSC1											
	LV1SS											
	LV1SSC1											
	R1SS											
	R1SSC1											
	V1SS											
	V1SSC1											
SSR	XTB1SS											
	XTB1SSC1											
	XTB1UU											
	XTB1UUC1											
	XV1SS											
	XV1SSC1											
	XV1UU											
	XV1UUC1											
	XW1SS											
	XW1SSC1											
SRS	XW1UU											
	XW1UUC1											
	XMUU											
	XMUUC1											
	MUU											
MUUC1												
WMUU												
WMUUC1												

杆端球面联结器



直线滚珠导套



导向器



■杆端球面联结器

型号	3	4	5	6	8	10	12	14	16	18	20	22	25	30
PHS														
POS														
BL														
NHS														
NOS														
PB														
RBI														

■直线滚珠导套

型号	3	4	5	6	8	10	12	13	16	20	25	30	35	38	40	50	60	80	100	120	
SL																					
SK																					
SH-L																					
SH																					
SC																					
LM-L																					
LMK-L																					
LMK																					
LMH-L																					
LMH																					
LMF-L																					
LMF																					
LME																					
LM																					

■导向器

型号	3	4	5	6	8	10	12	15	16	17	18	20	24	25	30	35	40	45	50
RNAST																			
NAST																			
NART																			
CFT																			
CFN																			
CFH																			
CF																			

■润滑油

型号	70G	400G
AFA GRS		
AFB-LF GRS		
AFC		
AFE-CA GRS		
AFF GRS		
AFG GRS		
AFJ GRS		



■润滑脂油枪

型号
MG70

